

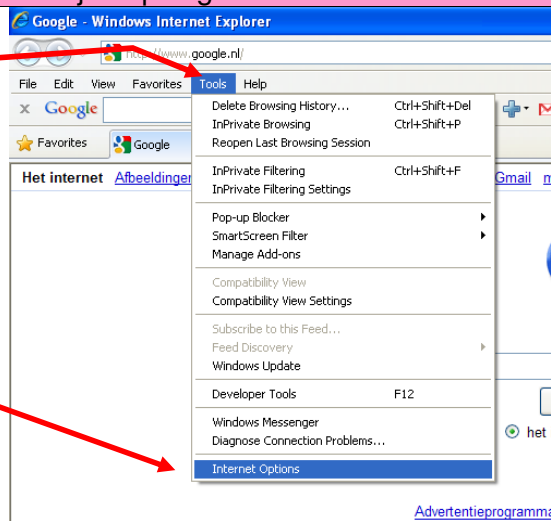
Ben je leerling, ouder of docent van de svjt en kan lukt het je niet meer om in te loggen op onze website voor cijfers en andere informatie, dan kunnen deze tips je probleem wellicht oplossen.

<p>Gebruik je nu om in te loggen als browser Internet Explorer? Dan heb je twee mogelijkheden om uit te kiezen. We gaan ze stap voor stap af.</p>	
<p>1. Mag/ kan je thuis software installeren, installeer dan de browser firefox of google chrome. Als je die gebruikt voor de schoolwebsite dan ben je gelijk van alle problemen af.</p>	
<ul style="list-style-type: none"><li>• druk op de <b>knop Ctrl van je toetsenbord houdt de knop ingedrukt en klik op het plaatje</b> om firefox te downloaden. Installeer start, browse en go! <b><i>Einde van je problemen.</i></b></li></ul>	
<ul style="list-style-type: none"><li>• druk op de <b>knop Ctrl van je toetsenbord houdt de knop ingedrukt en klik op het plaatje</b> om google chrome te downloaden. Installeer start, browse en go! <b><i>Einde van je problemen.</i></b></li></ul>	 Google Chrome

2. Wil je geen nieuwe browser installeren dan moet je helaas Internet Explorer aanpassen. Dat lijkt moeilijk maar dat gaat ook lukken. Hier zijn de benodigde stappen. Netjes opvolgen.

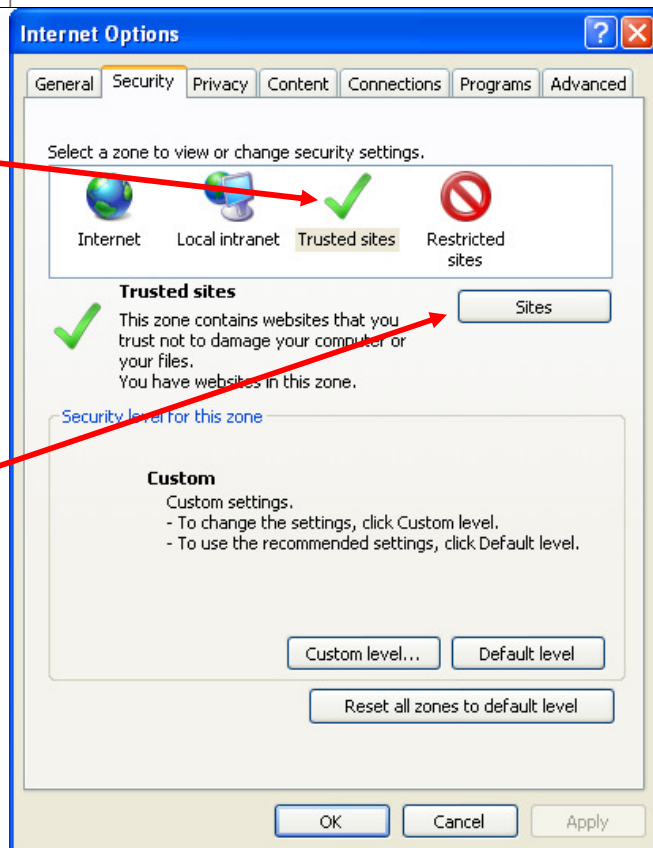
start Internet Explorer en ga in het menu helemaal bovenaan naar de optie **Tools**.

Kies in het menu dat dan opengaat voor **Internet Options**



Kies in het menu dat zich nu opent voor de tab **Security/ Veiligheid** en klik op "Vertrouwde Sites" of "Trusted Sites".

Klik vervolgens op de knop "Sites".



In het invulvenster dat zich nu opent gaan we een "betrouwbare website" toevoegen. Namelijk de onze:

<http://svjtmwp.schoolwerkplek.nl>

Verwijder dus wat er al staat en zet letterlijk deze naam in het vakje.

Haal het door erop te klikken het vinkje weg.

Klik nu op de knop "Add"

**Trusted sites**

✓ You can add and remove websites from this zone. All websites in this zone will use the zone's security settings.

Add this website to the zone:

Websites:

Require server verification (https:) for all sites in this zone

Het venster ziet er nu als volgt uit:

Klik nu op de knop "Close"

**Trusted sites**

✓ You can add and remove websites from this zone. All websites in this zone will use the zone's security settings.

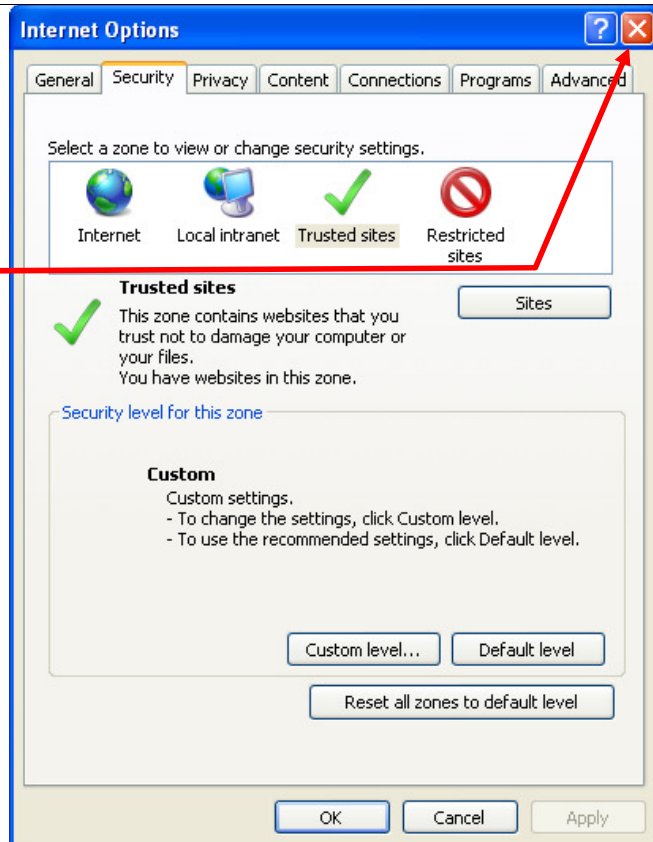
Add this website to the zone:

Websites:

Require server verification (https:) for all sites in this zone

Sluit het venster voor de internet opties af. Klik op het kruisje links boven.

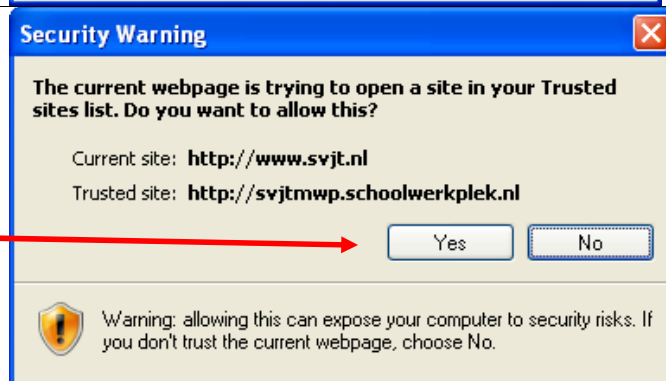
Sluit nu ook de browser af.



De volgende keer dat je naar de website <http://www.svj.nl> wil gaan verschijnt deze waarschuwing in je Internet Explorer.

Klik nu op de knop "Yes".

Dit is het eind van je problemen. Nu werkt het inloggen weer prima!!!!



Best veel werk om te doen ..... maar je moet er wat voor over hebben.

